



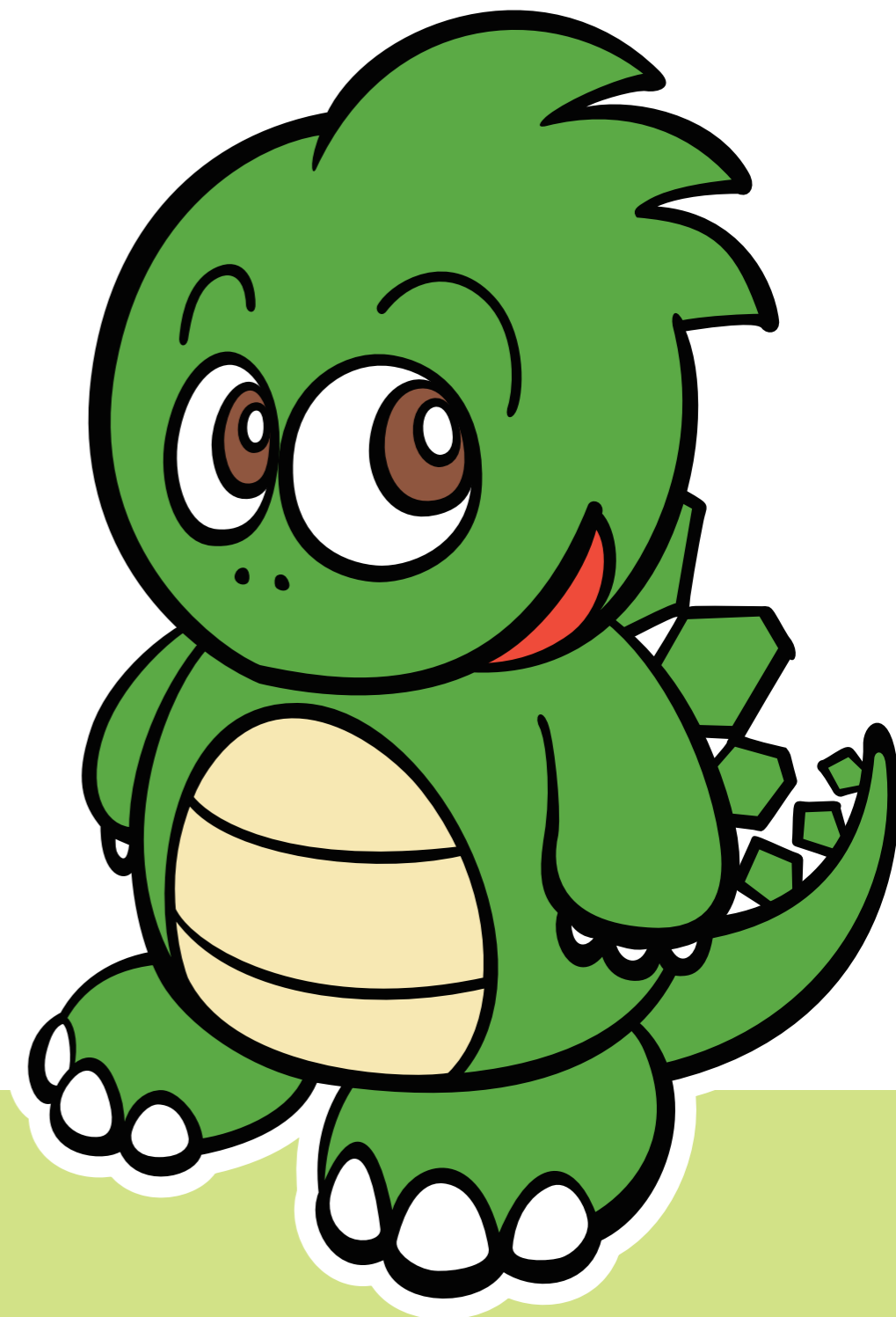
ペーパームービングフィギュア by 千客万来

びつるす君^{くん}の

うごくペーパークラフト

くみた せつめい

～組立て説明～



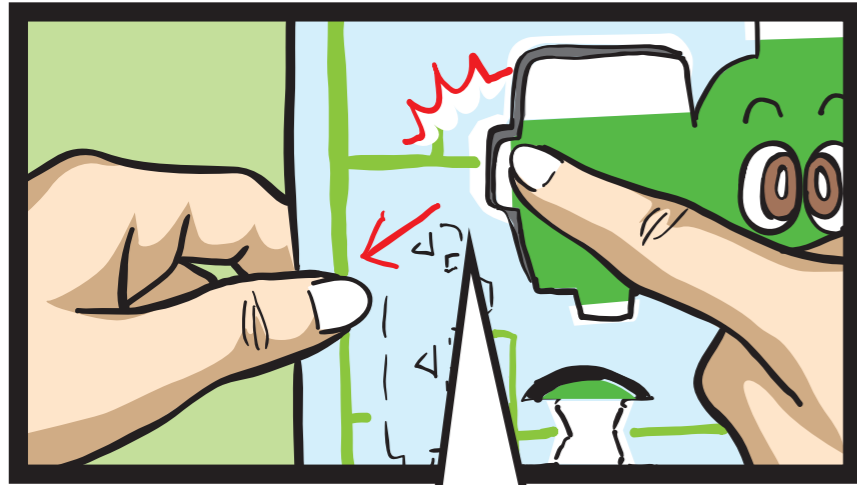
※小さなお子様は保護者の方と、一緒に組み立ててください。本体のご注意もお読みください。

組立てをするパーツごとに①～③を行ってから組立ててください

① パーツの取り外し

破れないように注意!!

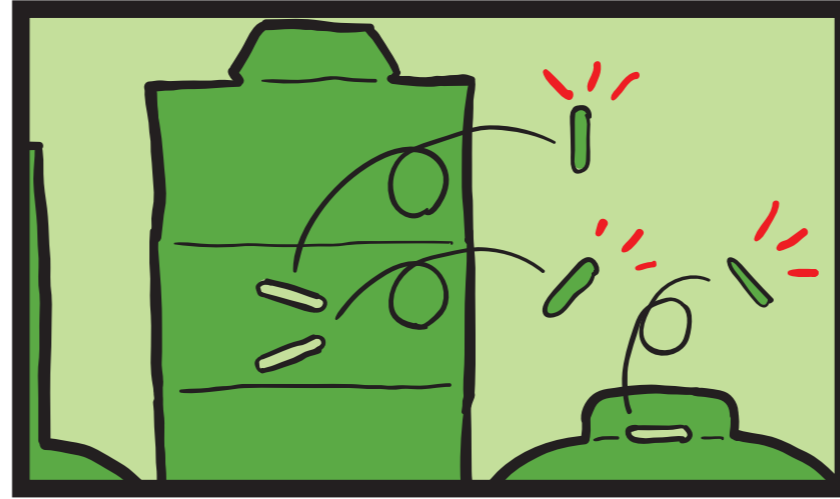
破れたら、セロハンテープで補修してね



パーツをゆびで押さえて、
はんたいの手に、外側に
ゆっくり引っ張ると、外しやすいよ

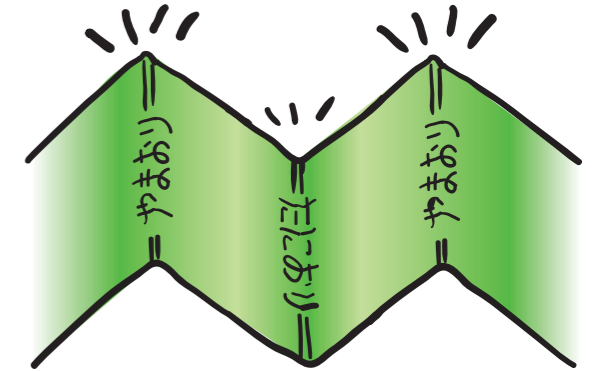
② めくの取り外し

めくの、ところを
全部、ぬきます

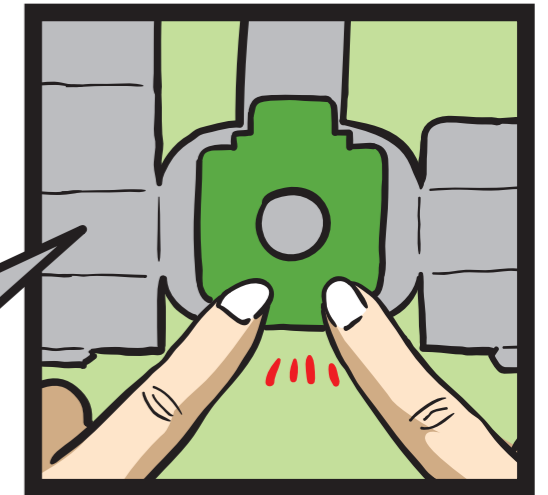


③ 折ります

やまおり・たにおりの
ところを全部強めに、
折ります



こころは、紙の
うら側です。



ご注意  **必ずお読みください**

●小さなお子様は、保護者の方と一緒に組み立ててください。 ●小さなパーツがあります。お子様が誤って飲み込んだりすることのないよう注意してください。 ●OPP袋は内容物を保護するための梱包材ですので、折れ・シワ等でのお取替えは出来ません。 ●パーツの切りはなしやすさのため、台紙と各パーツの接合部分は極力細くなっております。一部接合部が外れている場合がございますが品質には影響ありませんのでご了承ください。 ●はさみやカッターナイフを使用される場合は怪我に十分ご注意ください。 ●紙製品のため、断面で指などを切らないように注意してください。 ●紙の性質上、組立て時やお取扱い時に折れやしわ、劣化等が発生しますのでご了承ください。また、組立て時の破損についてはお取替え・返品等はできませんので説明をよくお読みになって組立ててください。 ●首とその接続部分に負担がかかる取扱いや、乱暴に扱うことはしないでください。破損のおそれがあります。



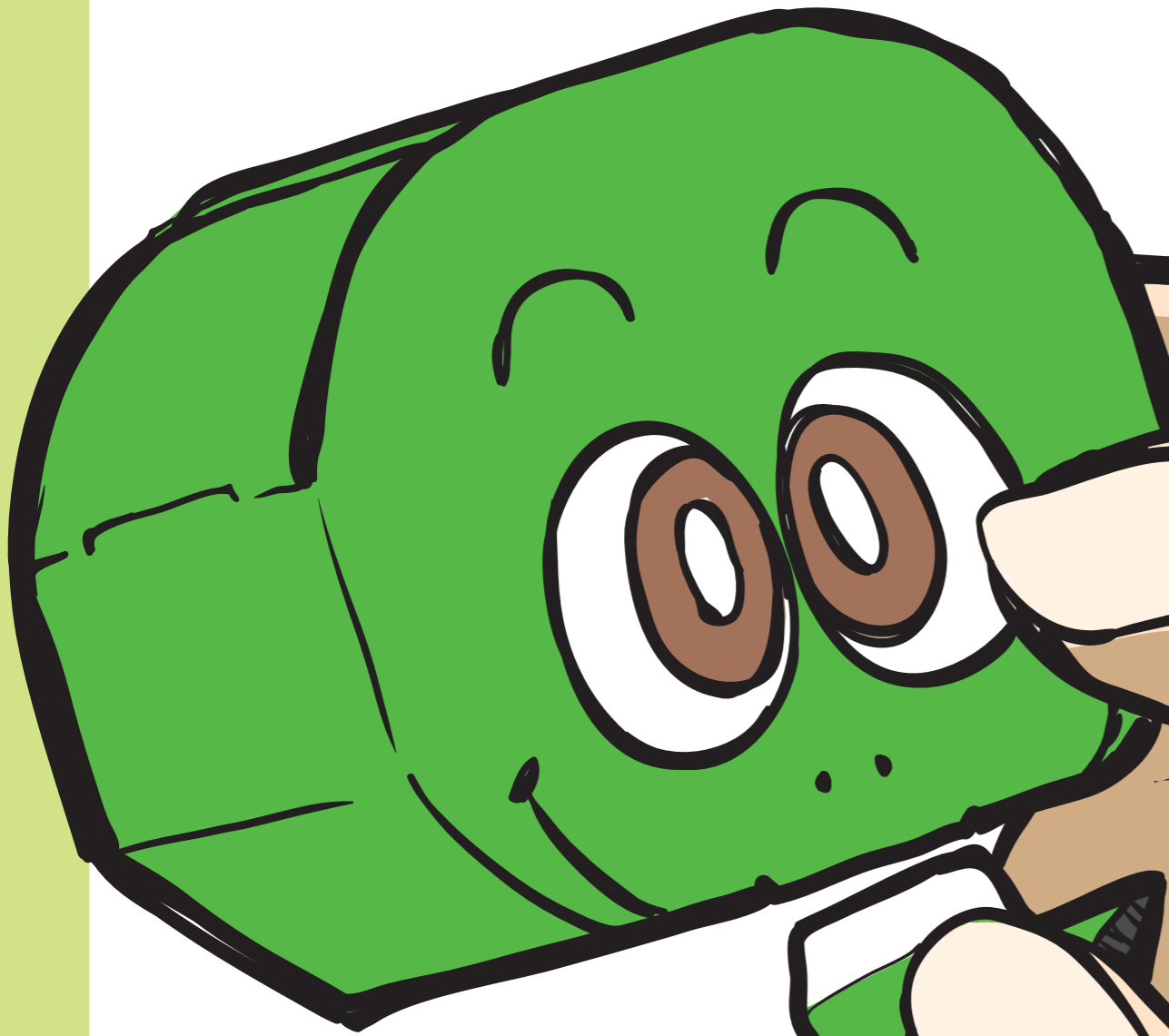
あたま

ぬくユレユレが、

6つ、あたま

①から⑥まで、

順番に、じゅんばんユレユレを



くちぱーッ
お
ふたつ折りにして
さしこみます

7

2



たてがみ

お

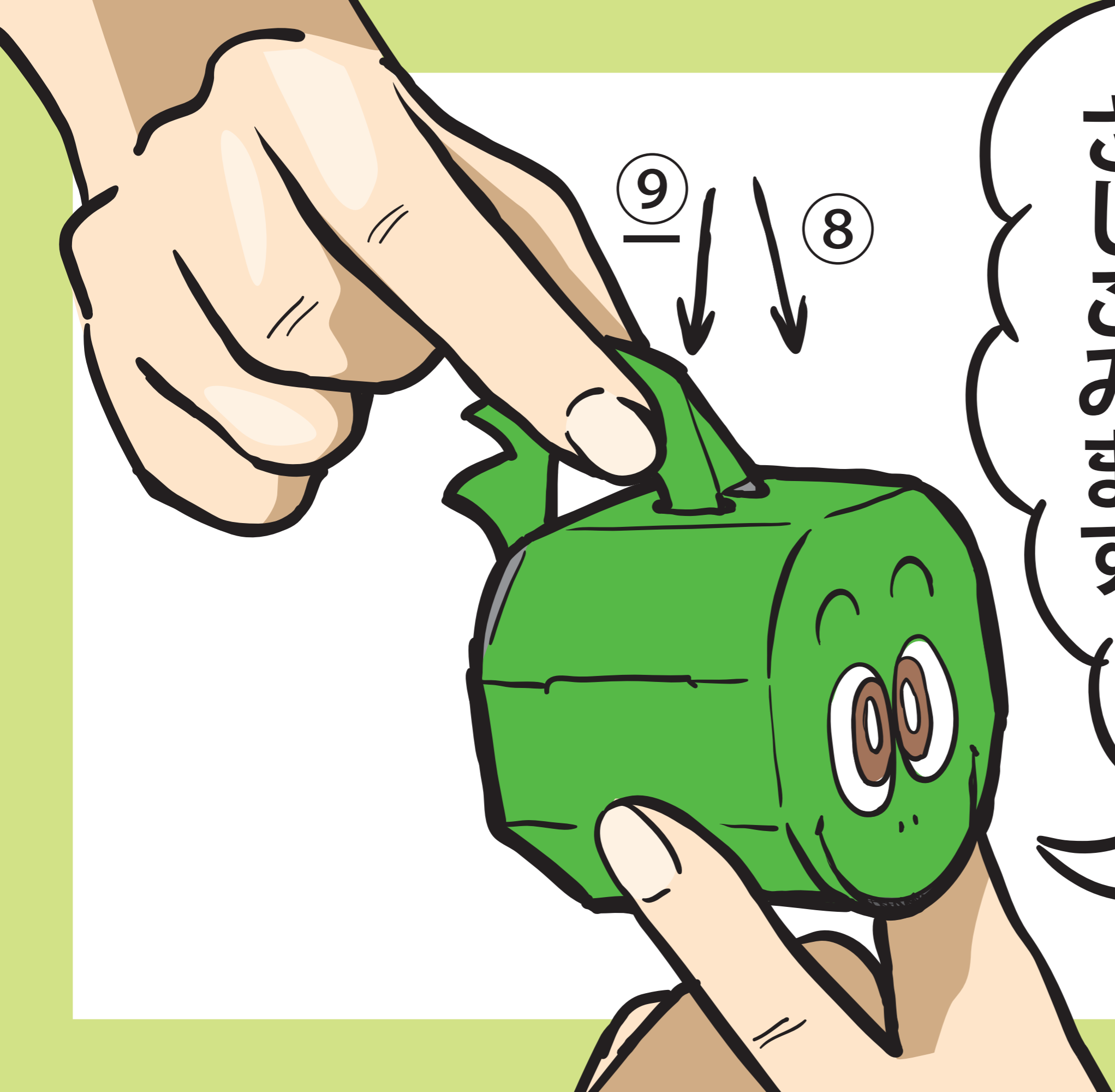
め

ちゅうい

折り目に注意して

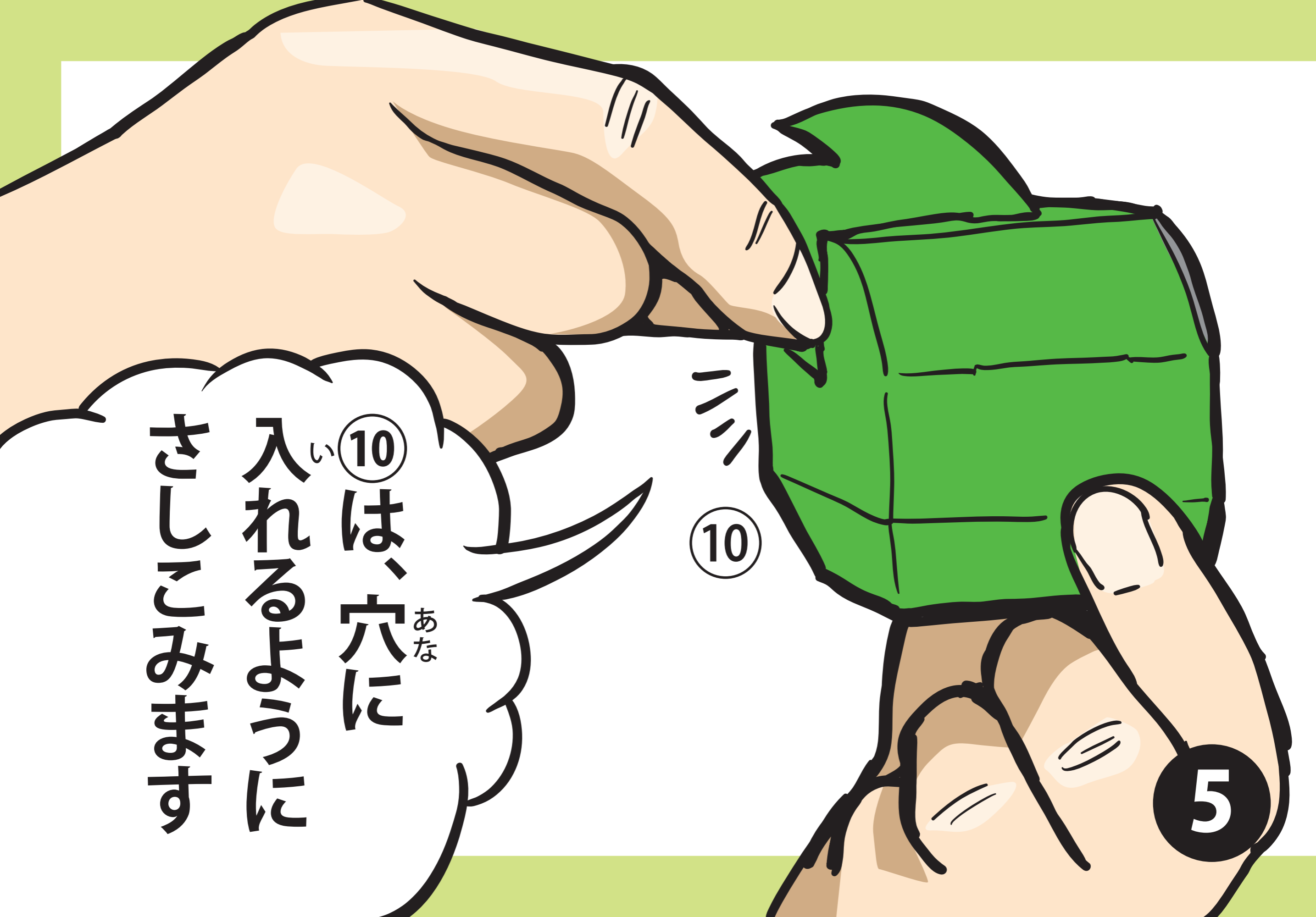
ください

3



イラストのように
持つ^もて、あたまの
上^{うえ}から⑧⑨を
さしこみます

4

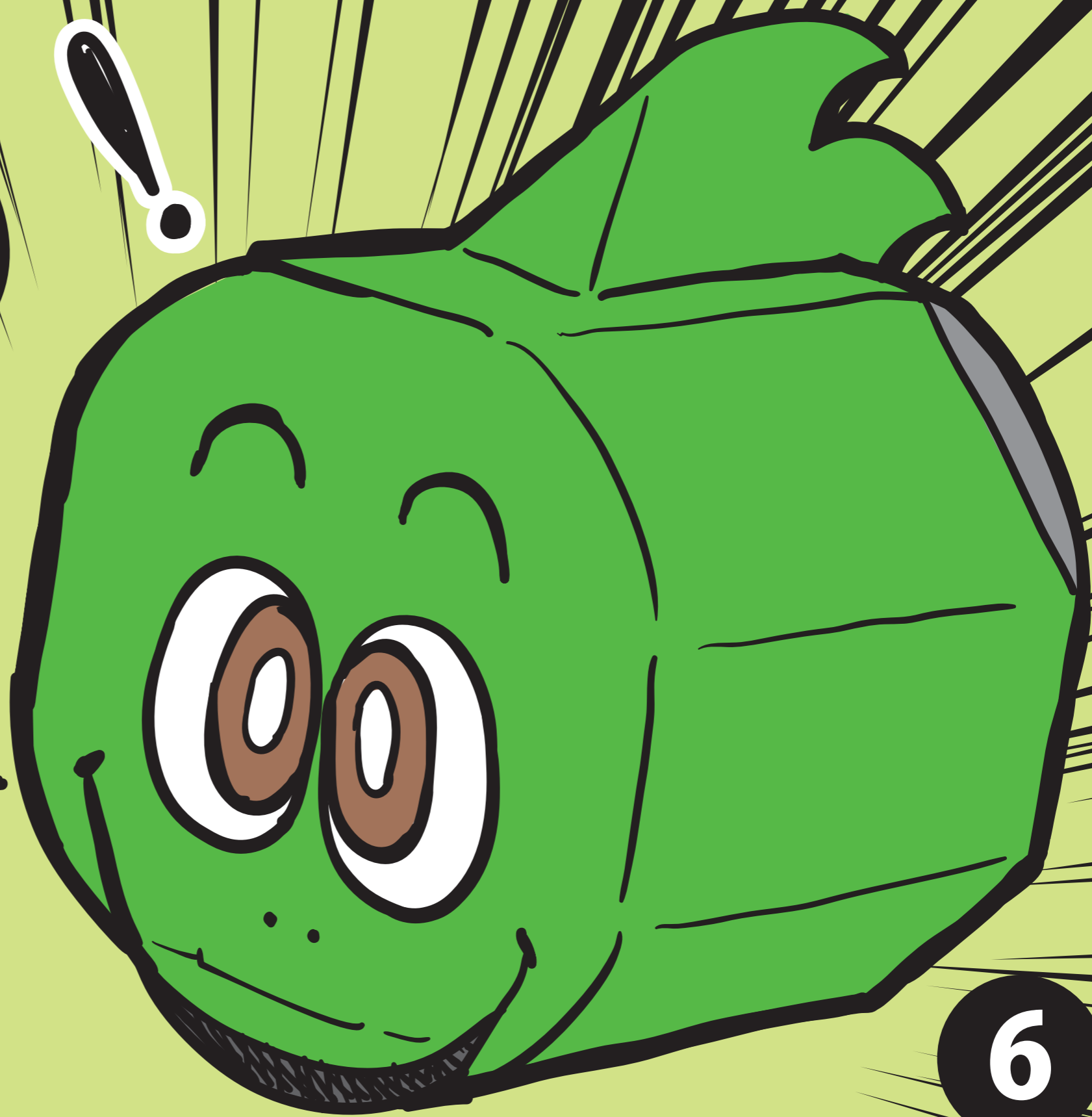


⑩は、穴あなに
いれるように
さしこみます

10

5

あたまの
かんせい
完成です



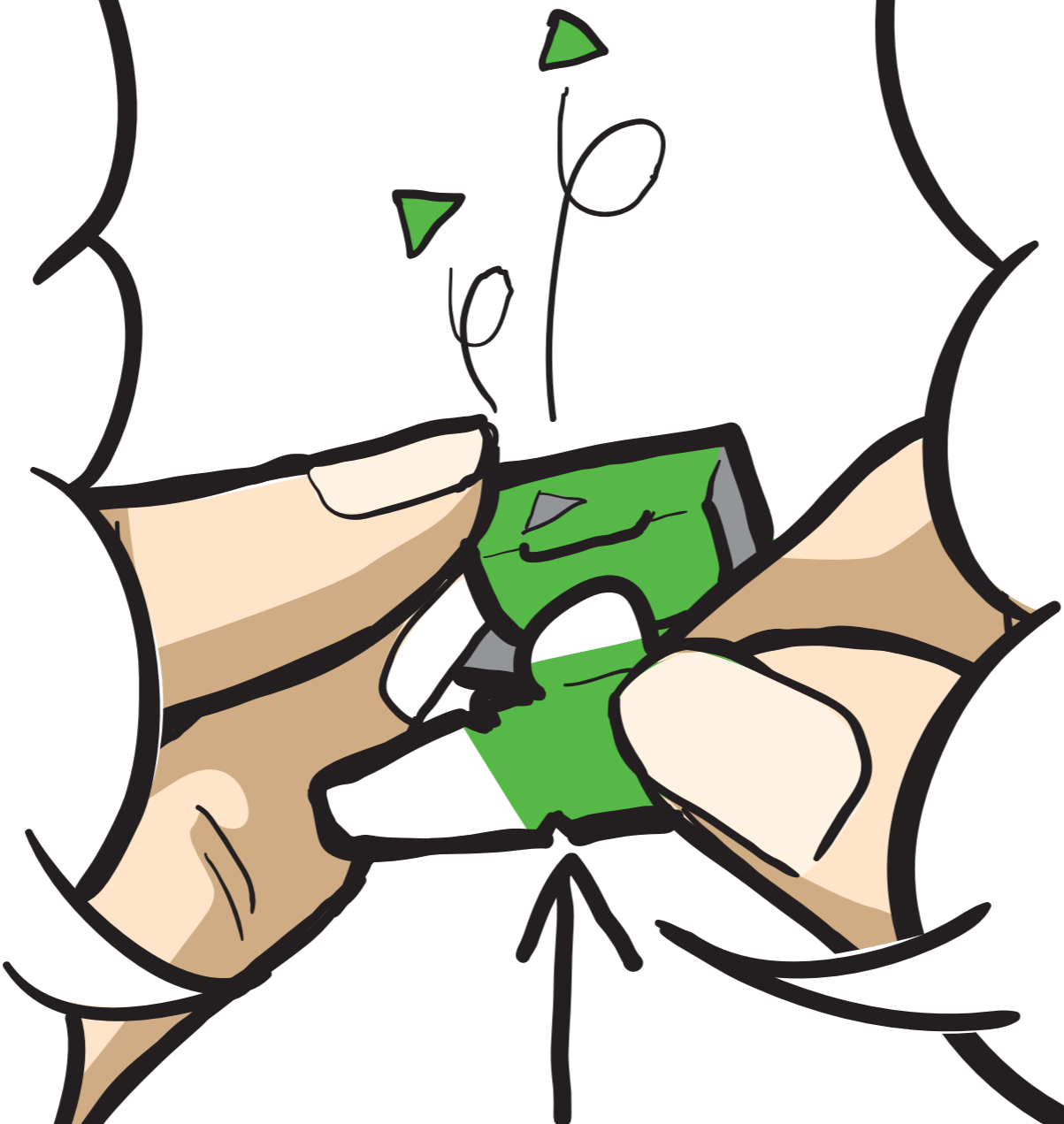
くび

ぬくよじんが

2つあります

⑪をさしこみます

7



⑪

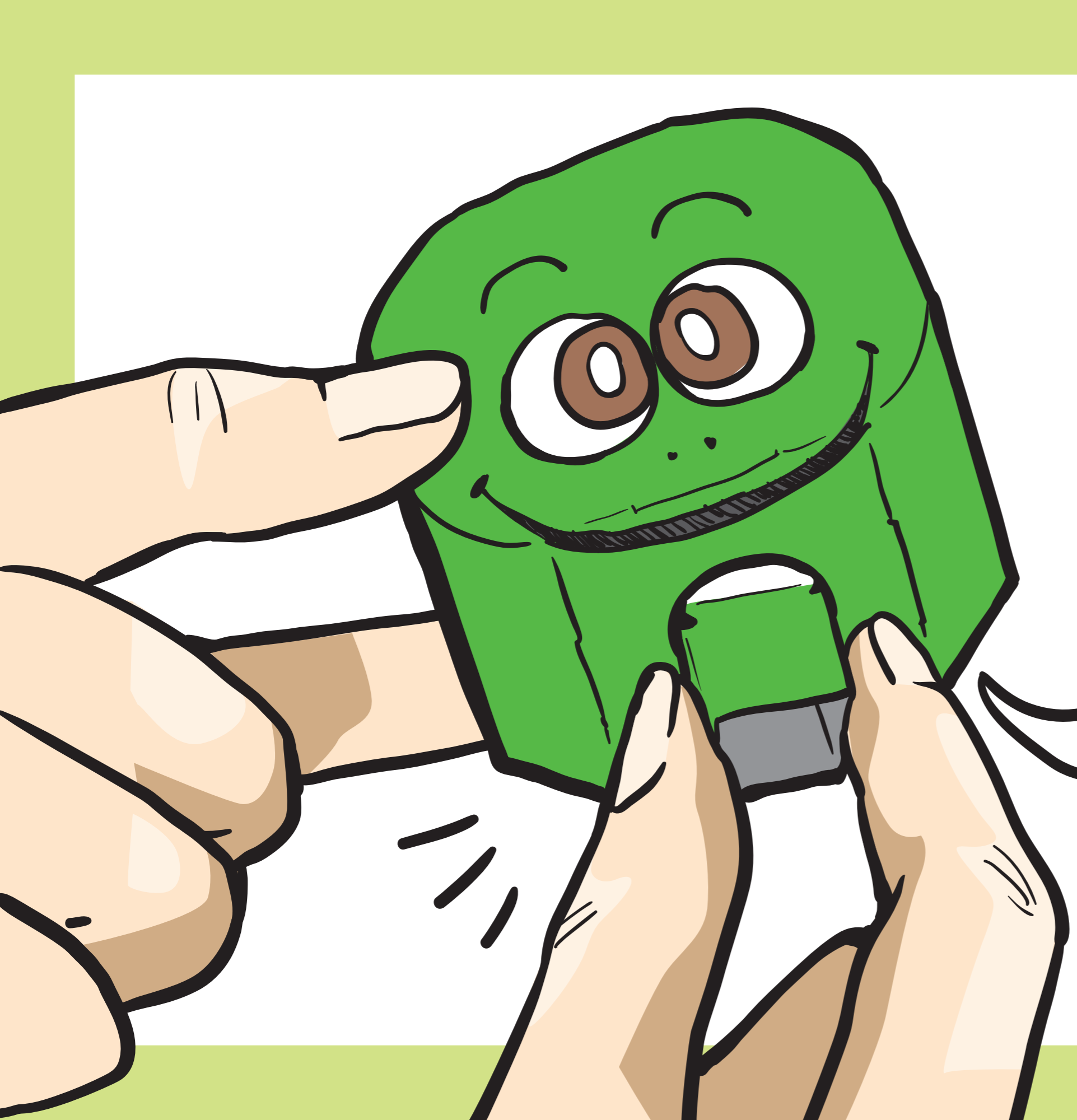
ちんねんがの

ちんねんがの

注意

くびの
かんせい
完成です





あたまに、くびきを

さしこみまわす

まへて・ひりひりに注意ちゅうい

からだ

めくが、2つあります

しつぽ

ふたつ折りにして

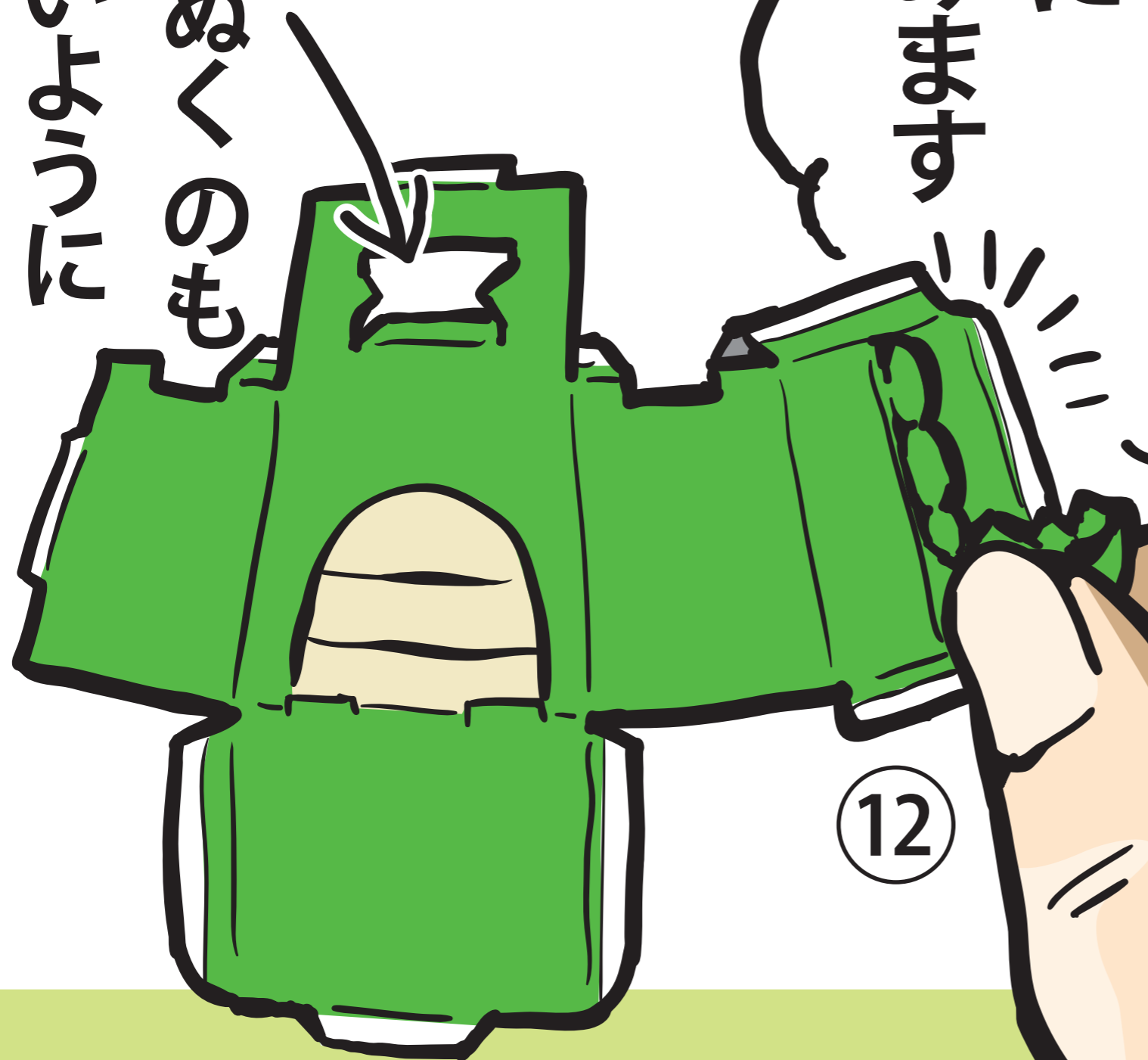
からだに

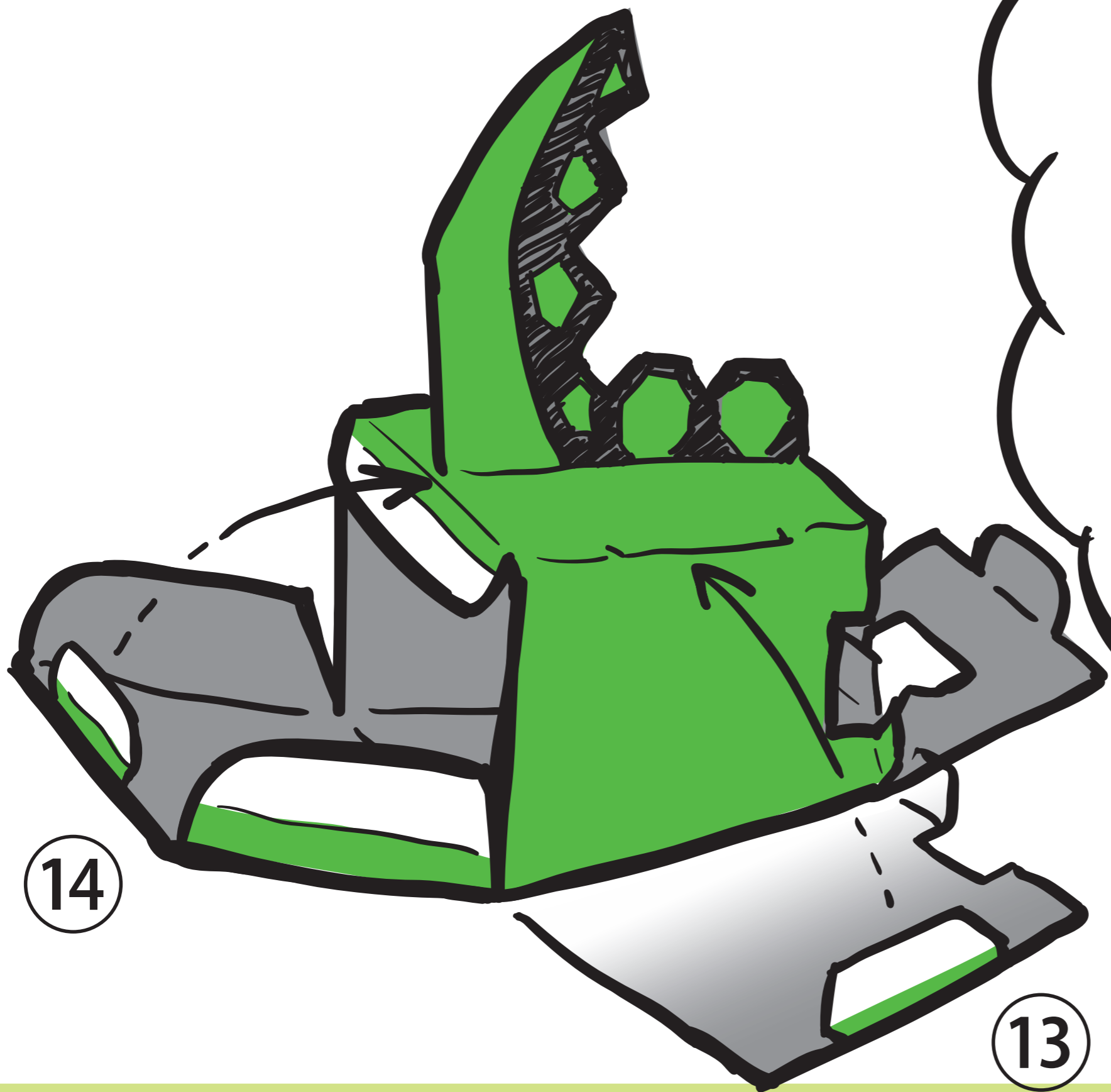
さしこみます

10

12

ここをぬくのも
わす
忘れないように





⑬⑭を、
さしこみます
⑮は、あとで
さしこみます

⑭

⑬

11

やじるしのように
からだの中^{なか}へ
お 折りこみます
4つあります



⑮は、まだ靴こまを

うで

からだに

と取り付ける

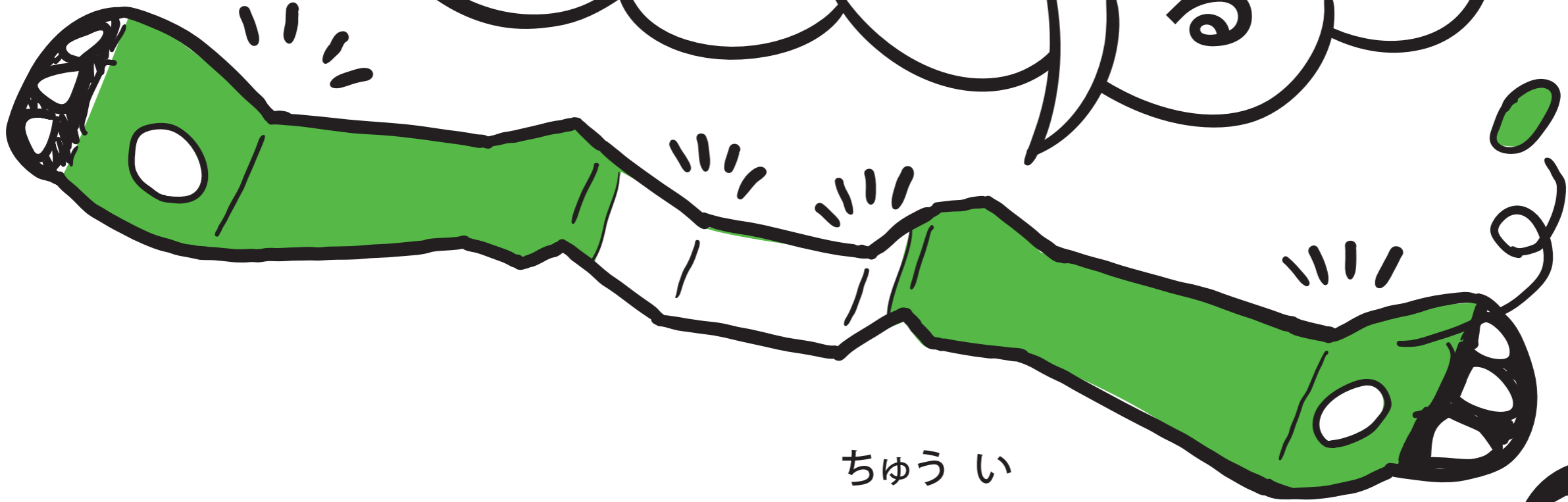
うでを、

折おります

ぬくが、

2つ

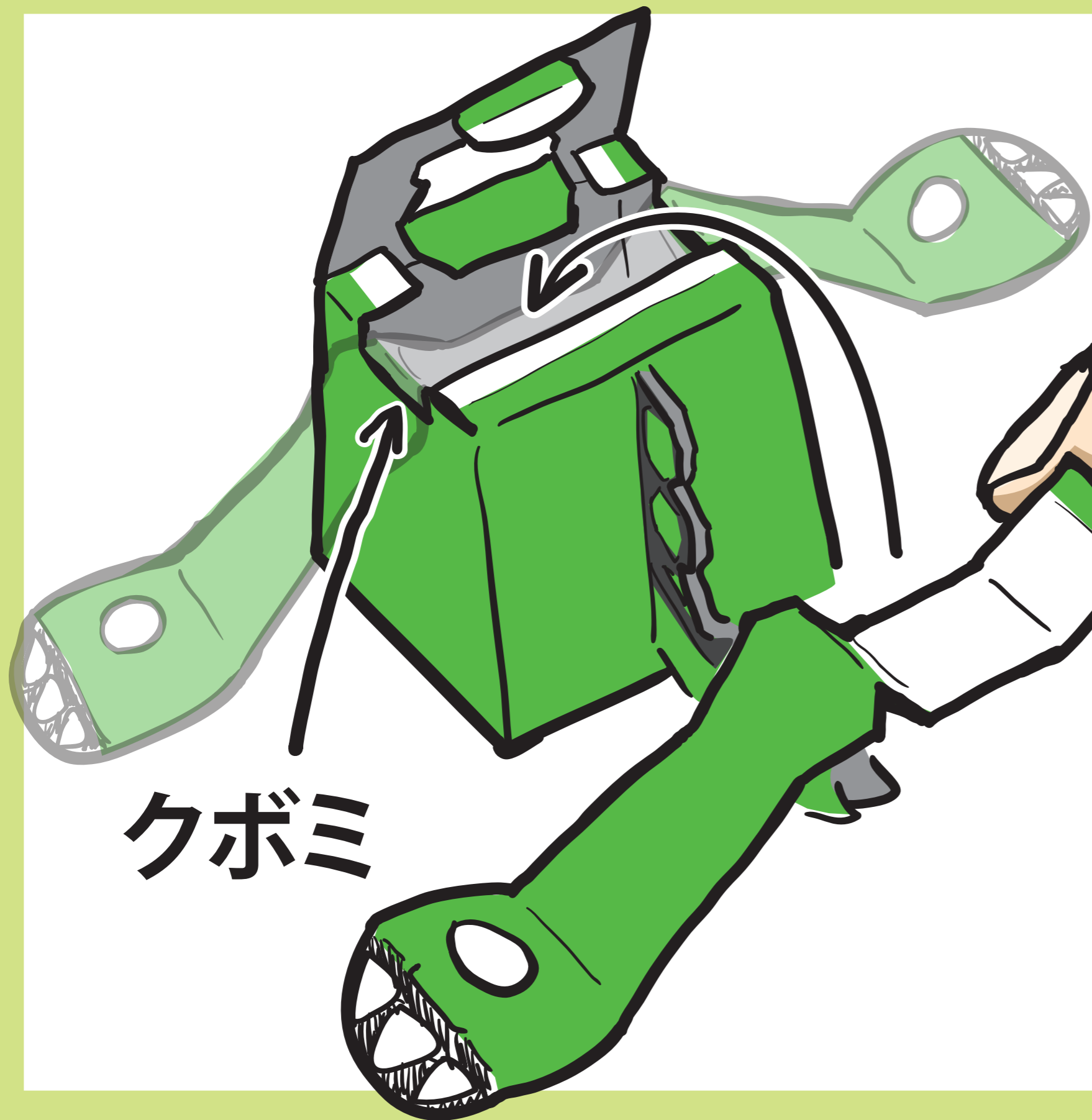
あります



ちゅうい

たにおりわすれに注意!

13

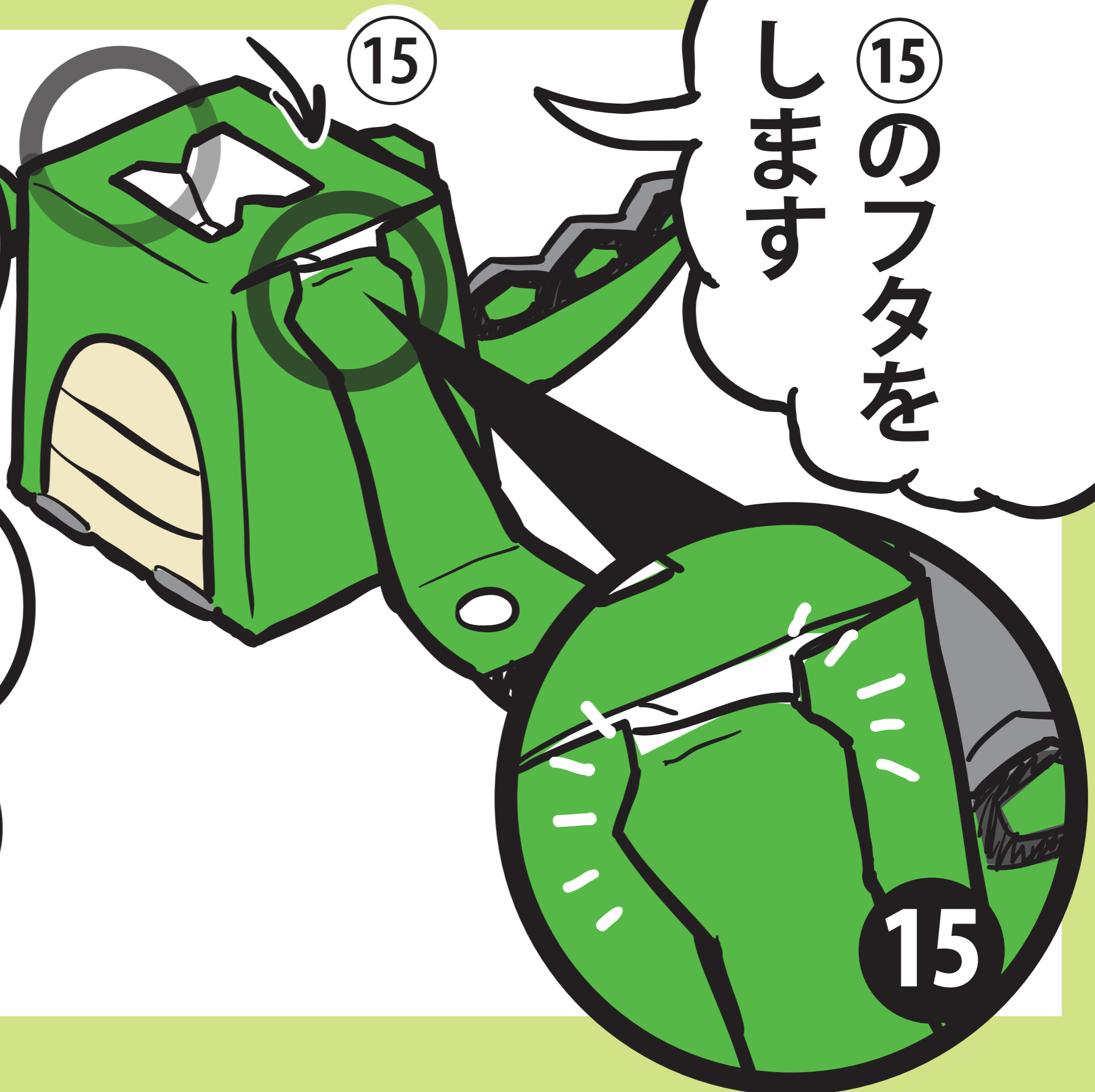


クボミ

うでを、からだの
クボミに取り付けます

⑮のフタを

します

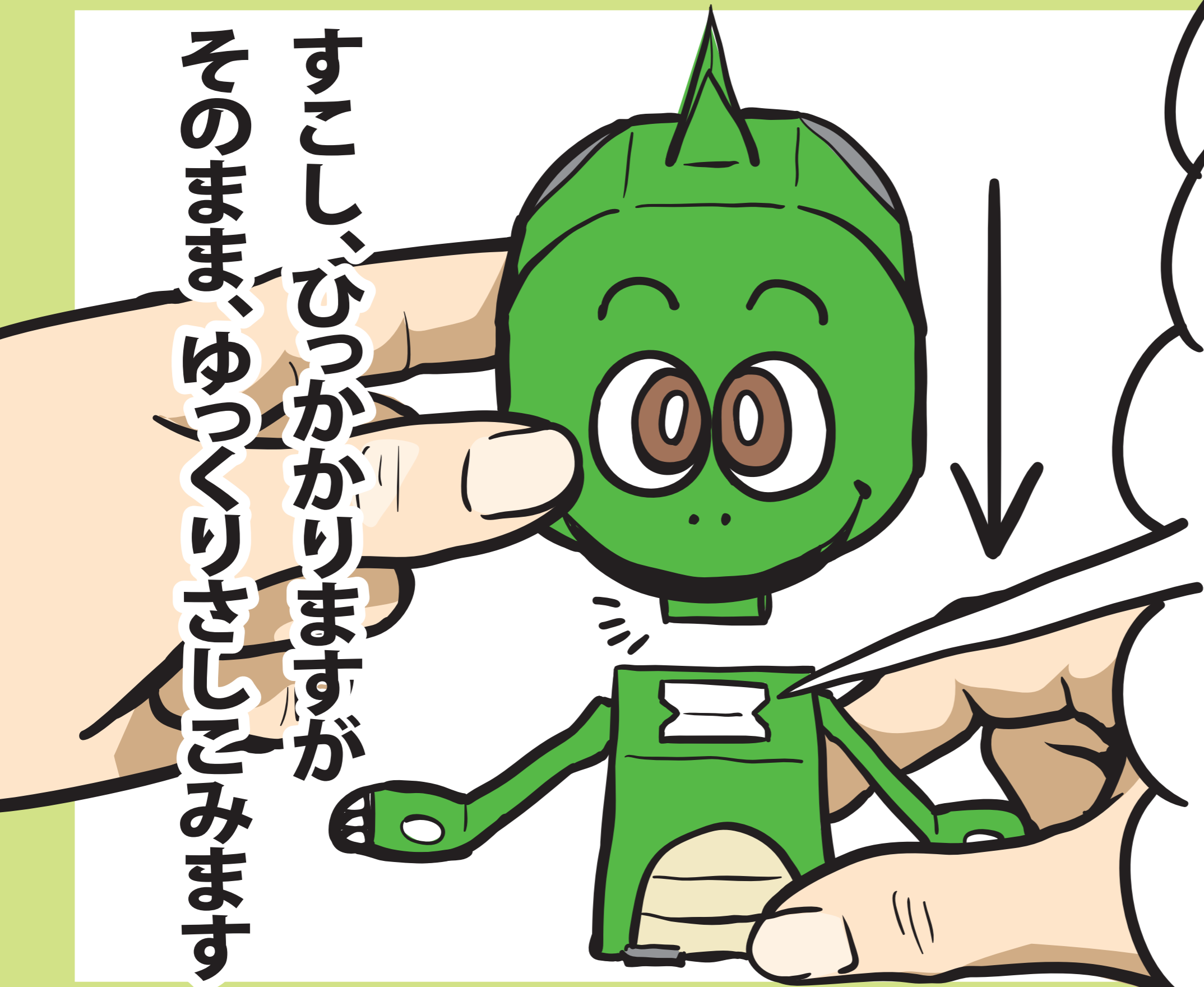


うでの付け根が、からだの

クボミに入っているか

両うでりょううでとともに確認かくにん（○部分ぶぶん）

からだの穴に、くびの
ところを、いいねいに
まひもぐやうにまもち



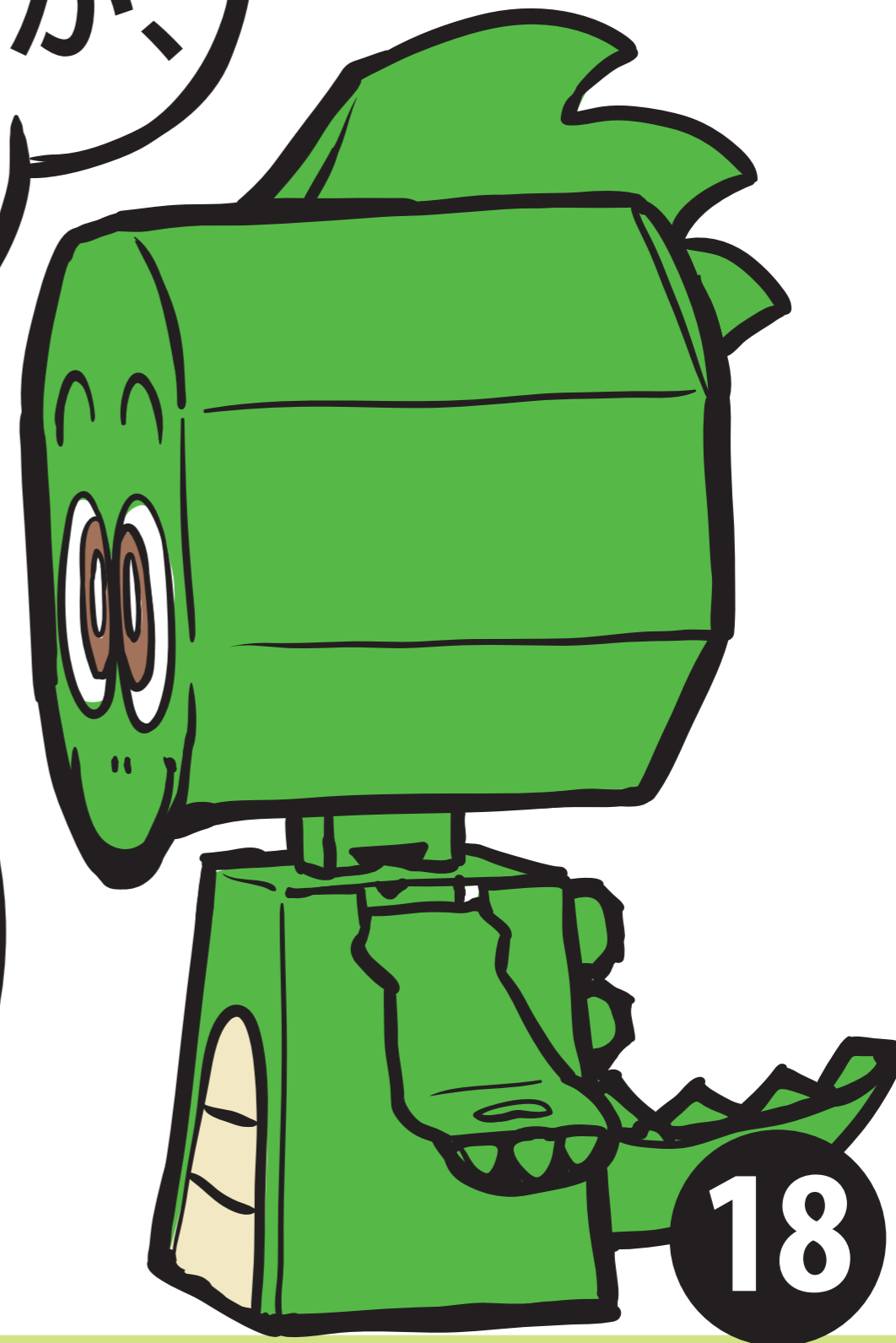
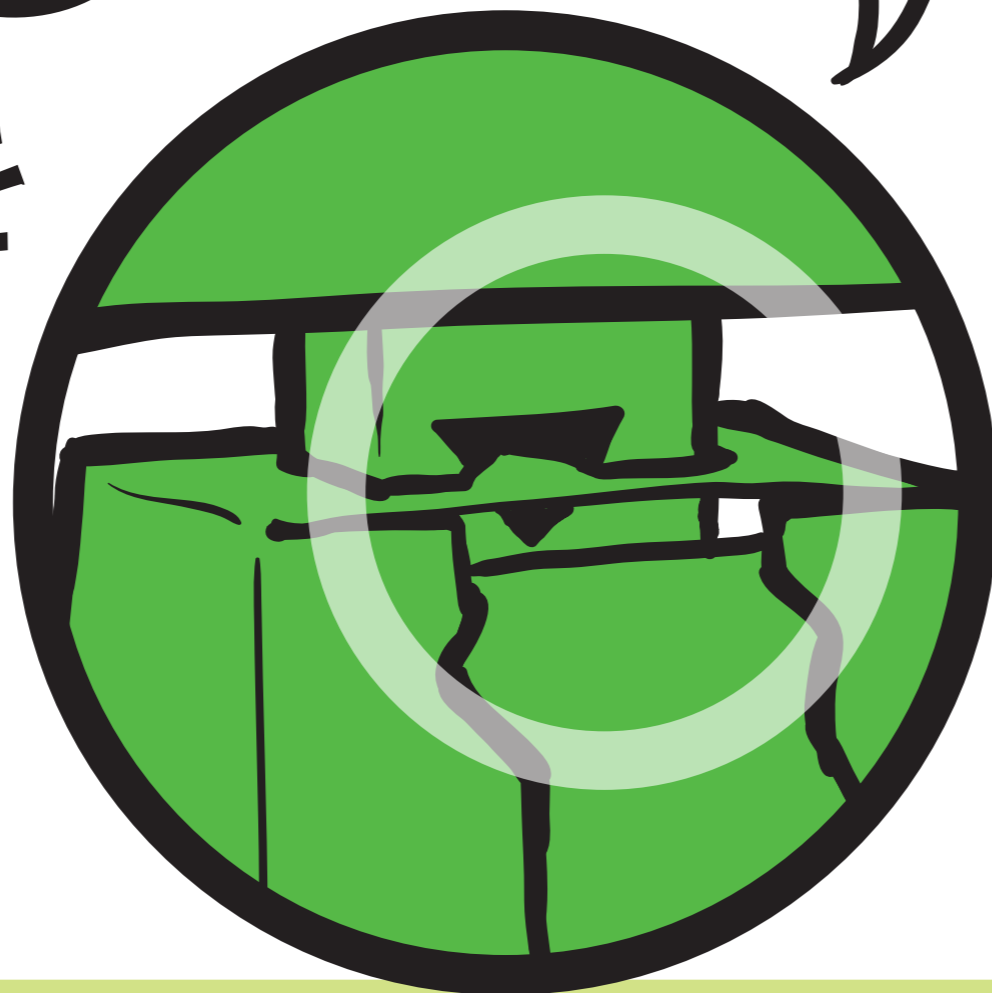
まひもぐやうにまもち
まひもぐやうにまもち
まひもぐやうにまもち



ななめに、
さしこまないうで
ください

くびと、うでの付け根が、
イラストのように
なっているか確認

ここを
かくにん
確認



あし

イラストの折り紙

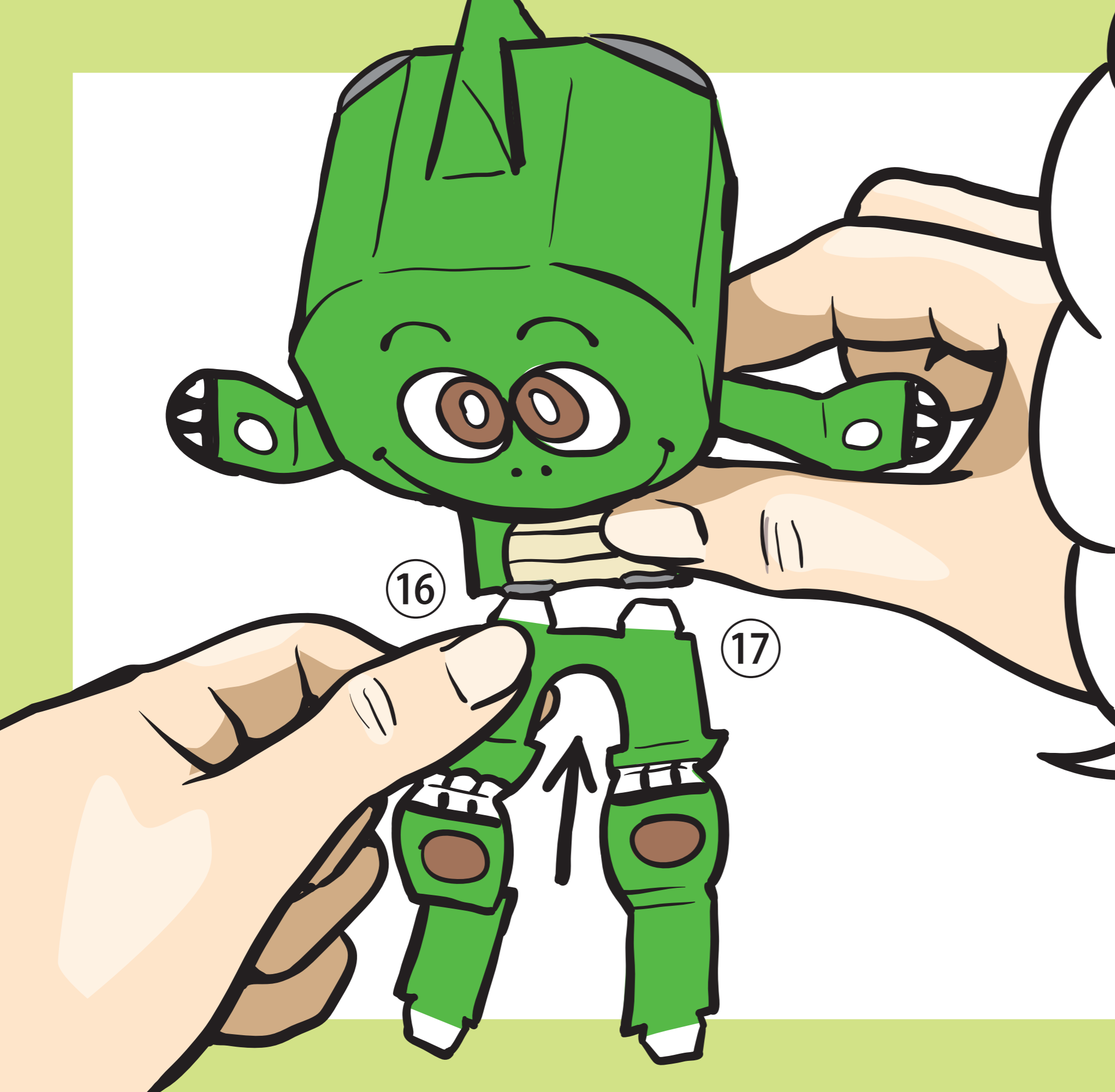
折ります

たにおりが

4つ

あります

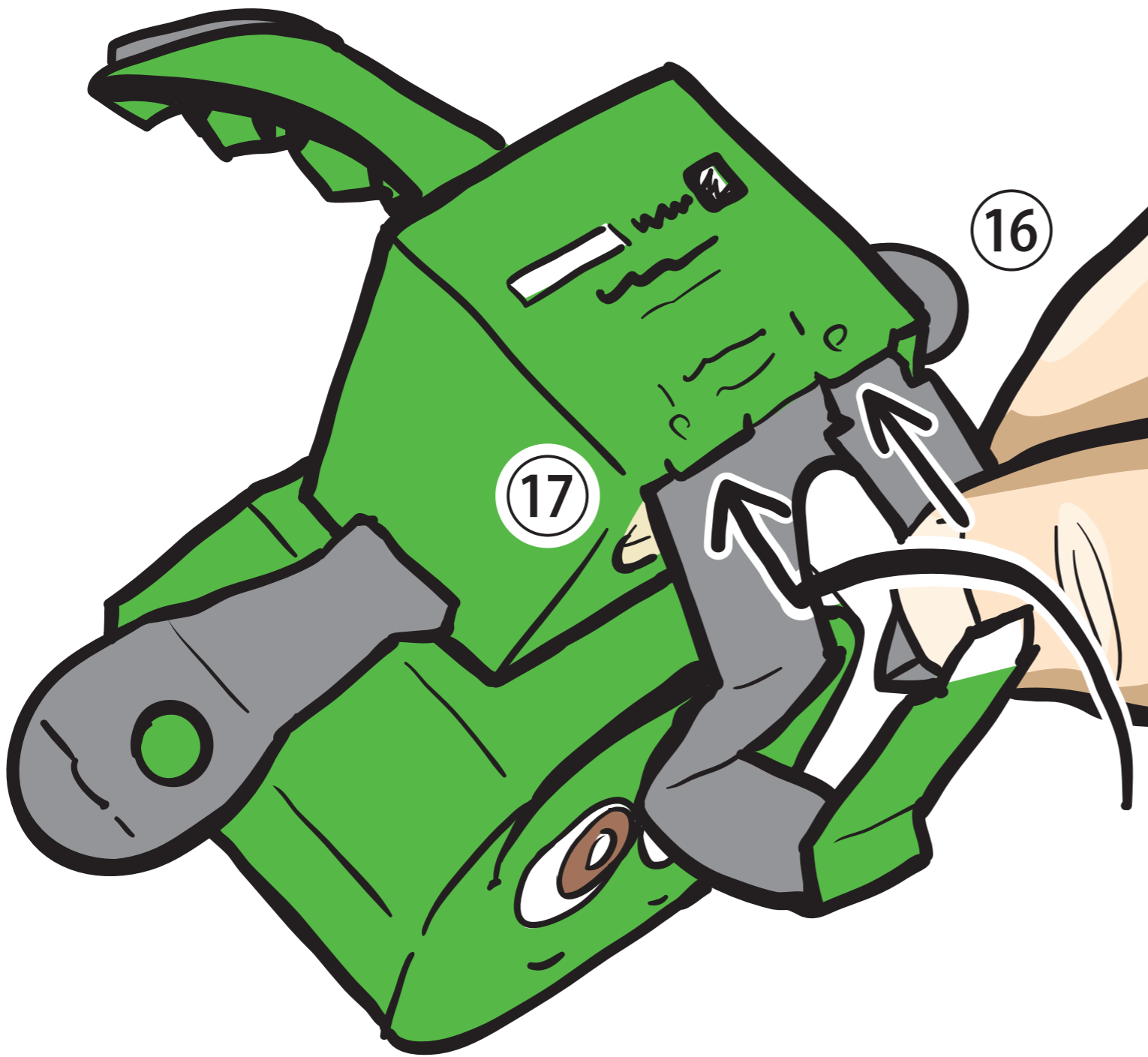




からだに、あしを
うえ側がわから順じゆんに
さしこみます

側^{がわ}も

やこしのみまお

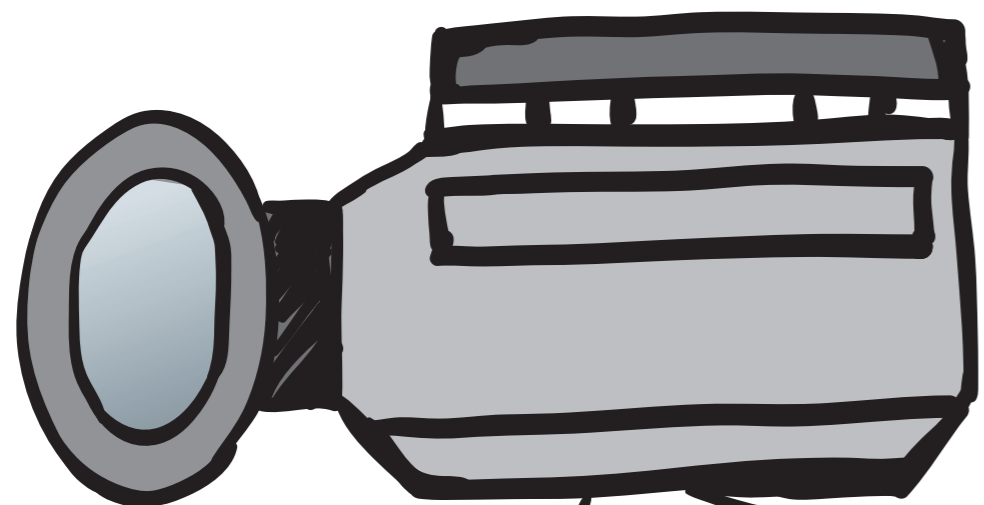


16

17

21

よう
みぎて用



お
折ります

お
折ります

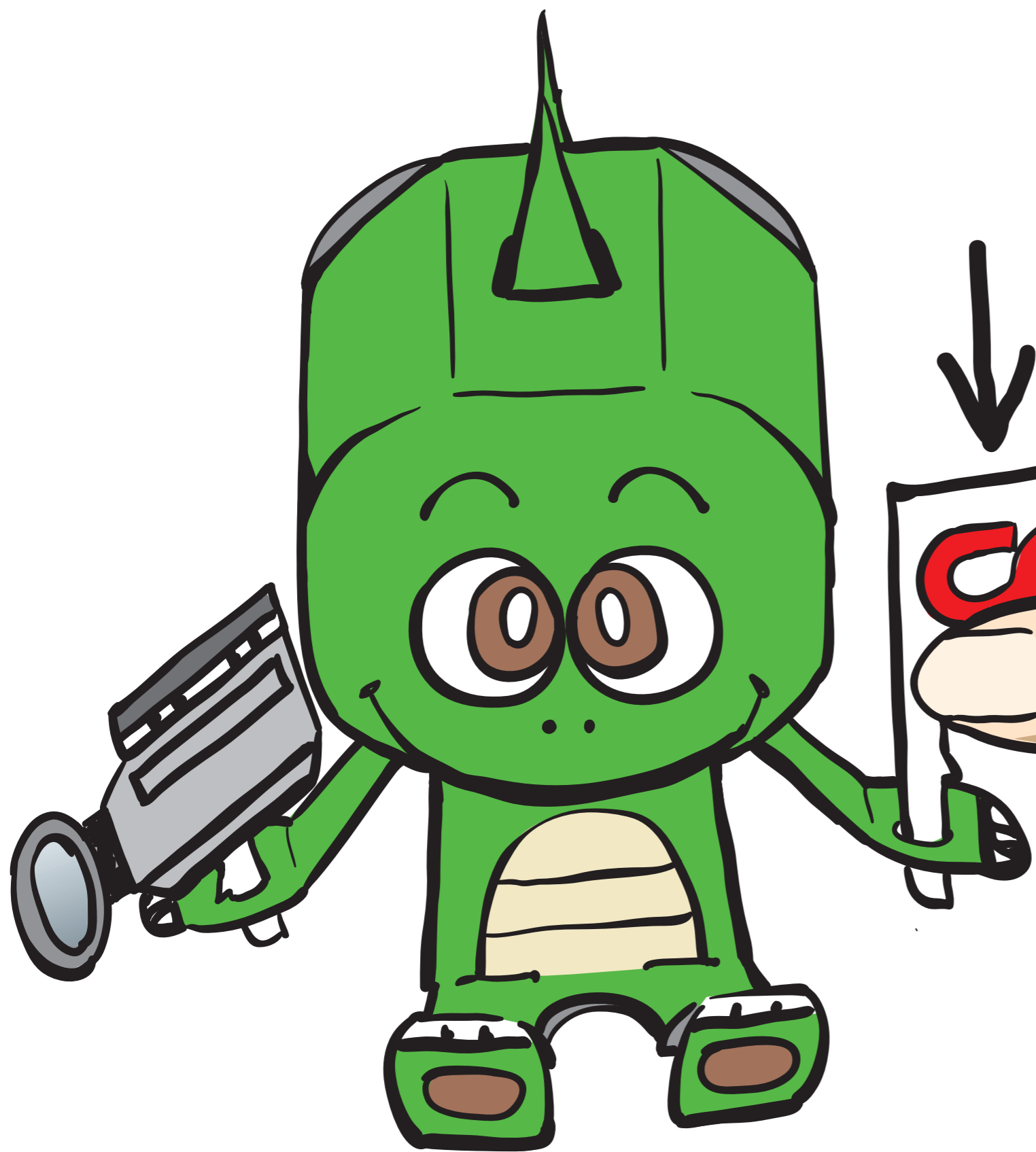


よう
ひだりて用

組立^{くみ}て^たます

パーツを、

うでに持^もたせる



折おったまままで
うでの穴あなに、入いれます

パネル

イラストのまわりに
組み立てます



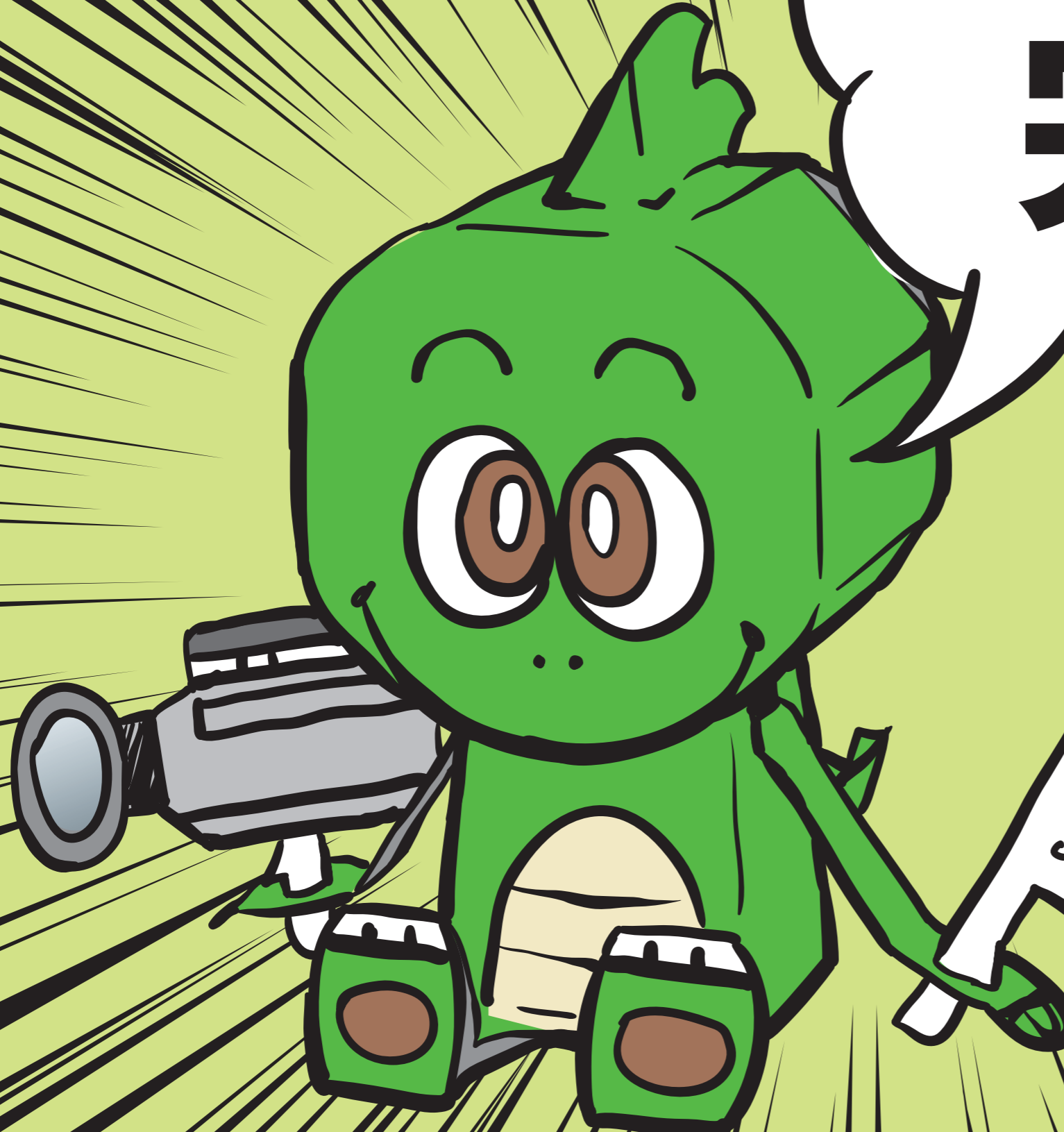
18

作った日にち、
名前を書こう！



24

かんせい
完成!



^{あたま}頭の★をチヨンと押すと、

^{うで}腕がピヨンと動きます！

^{あたま}頭と足も左右に回るよ！

^て手の動きが悪いときは説明書番号、

18を見て、手・からだの調整をしてね。

カメラと旗を持たせると、手が大きく動くよ！

あたまの★をチョンと
押すと、びびびが、ジュンジュン

うごくよー!

左右にも回るよー!
まわ

